

intio-NET
ホスティングサービス
SMTP-AUTH の設定手順

2008 年 12 月

目次

1. SMTP-AUTH の設定方法	3
a. ご利用の OS が Windows の場合	3
i. メールソフトに Windows メールをご利用の場合	3
ii. メールソフトに Outlook をご利用の場合	6
iii. メールソフトに Outlook Express をご利用の場合	9
b. ご利用の OS が MacOS の場合	11

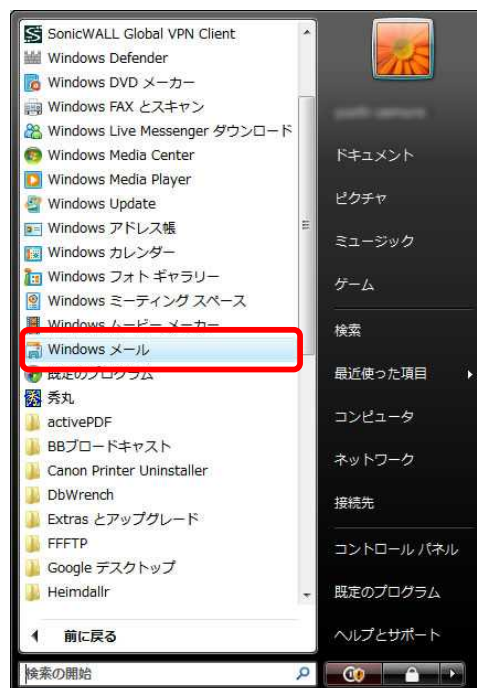
1. SMTP-AUTH の設定方法

SMTP-AUTH をご利用いただくための設定方法のご説明です。

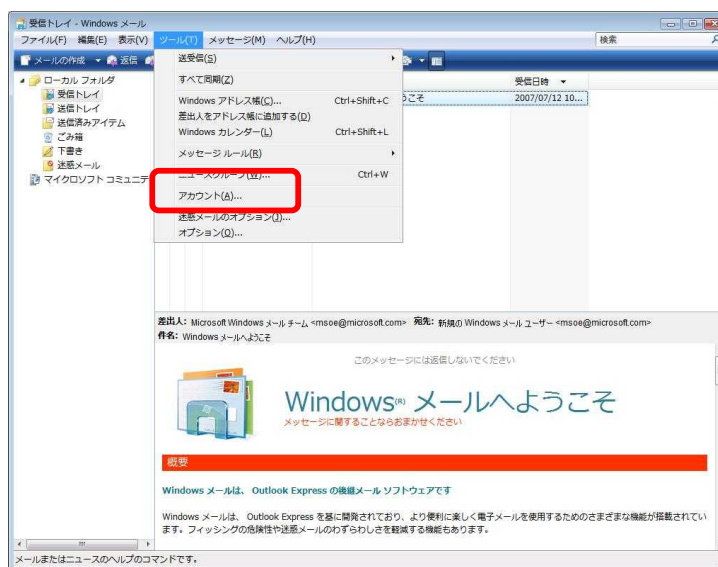
a. ご利用の OS が Windows の場合

i. メールソフトに Windows メールをご利用の場合

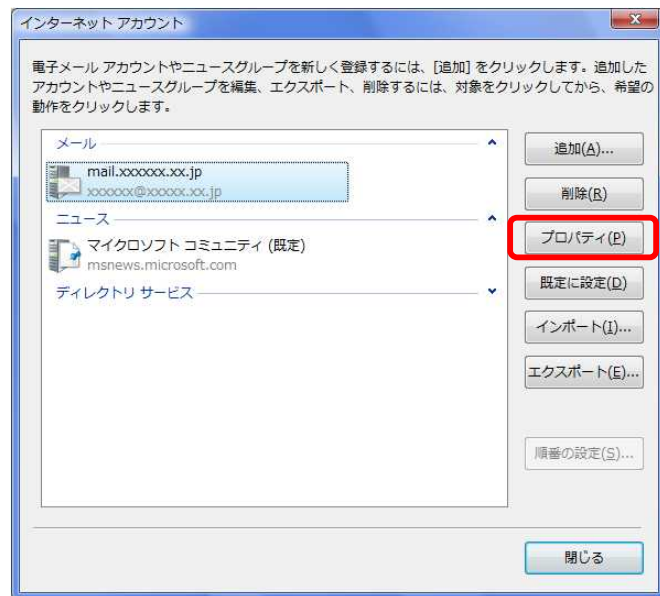
「スタートアイコン」から「すべてのプログラム」
「Windows メール」をクリックします



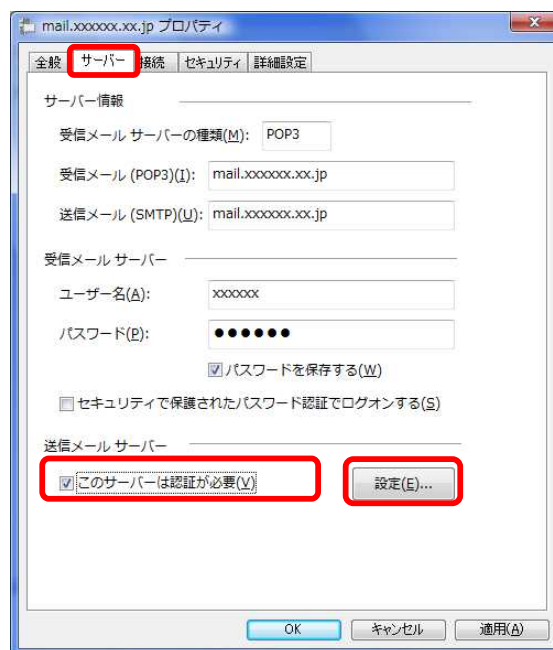
Windows メールが起動しますので、「ツール」「アカウント」をクリックします。



「インターネットメールアカウント」画面が表示されますので、お使いのメールアカウントを選択し、「プロパティ (P)」をクリックします。

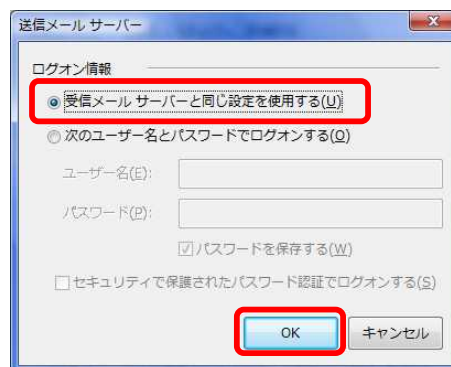


アカウントのプロパティが表示されますので、「サーバー」タブを選択し、「送信メールサーバー」の「このサーバーは認証が必要 (V)」にチェックし、「設定」ボタンをクリックします。



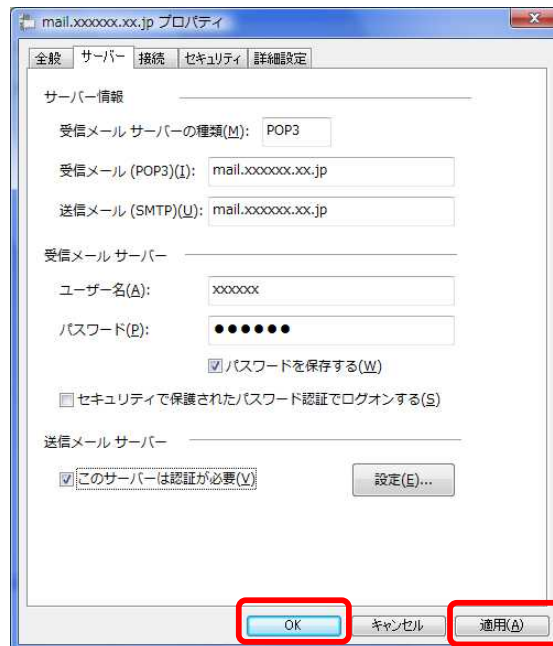
「受信メールサーバーと同じ設定を使用する (U)」が選択し、「OK」ボタンをクリックします。

すでに選択されている場合はそのまま「OK」ボタンをクリックしてください。



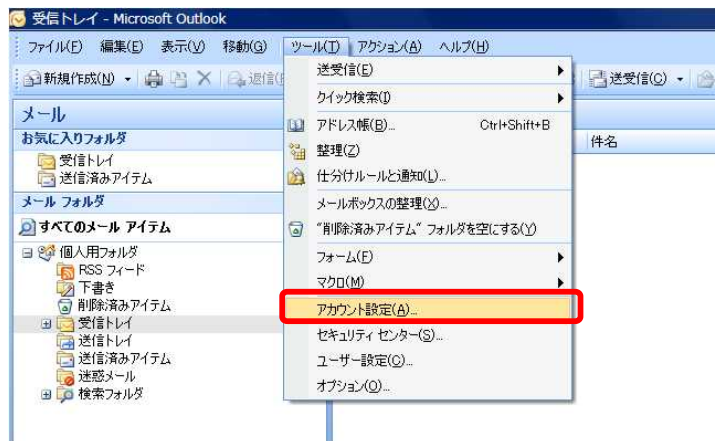
アカウントのプロパティで「適用(A)」ボタンをクリックし、「OK」ボタンをクリックします。

設定終了後はメールの送受信を行い、正しく設定されているか確認してください。



ii. メールソフトに Outlook をご利用の場合

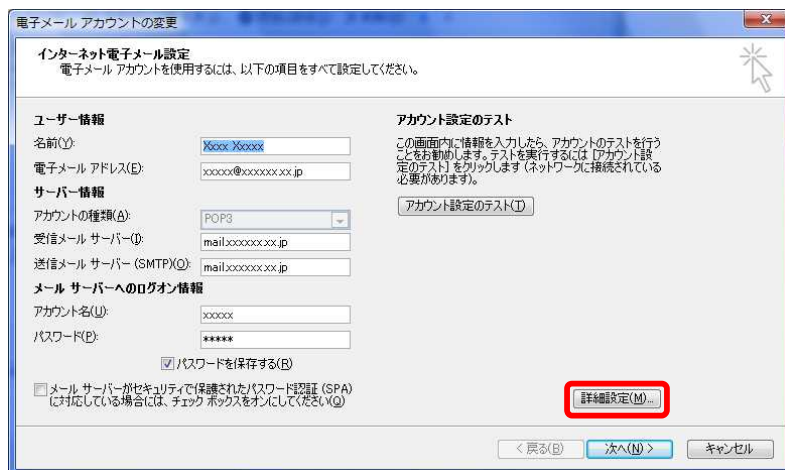
Outlook を起動し、「ツール」
「アカウント設定(A)」をクリ
ックします。



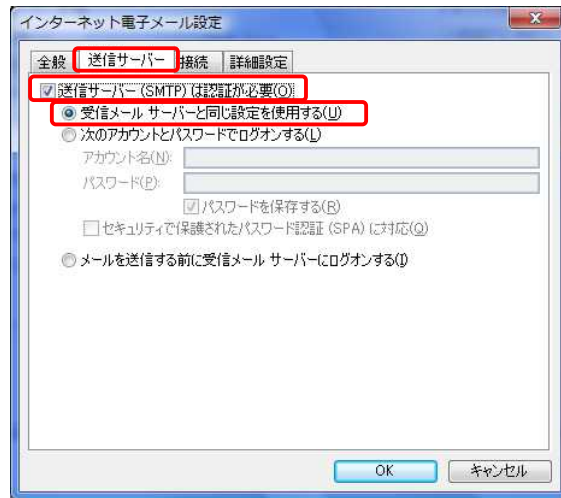
「アカウント設定」ボックス
が表示されますので、お使い
のメールアカウントを選択
し、「変更(A)」をクリックし
ます。



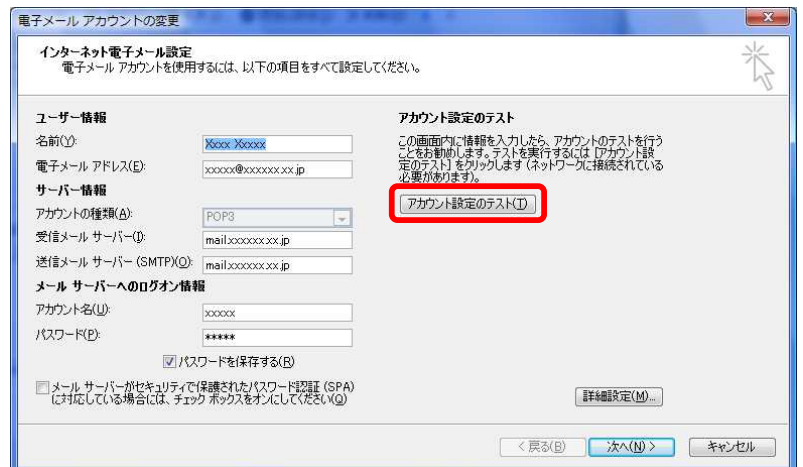
「電子メールアカウント変
更」画面が表示されますので、
[詳細設定(M)]をクリックし
ます。



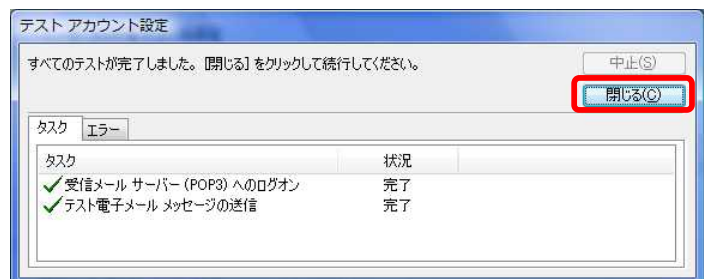
「インターネット電子メール設定」画面が表示されますので、「送信サーバー」タブを選択し、「送信サーバー(SMTP)は認証が必要(O)」にチェックし、「受信メールサーバーと同じ設定を使用する(U)」を選択して「OK」ボタンをクリックします。



「電子メールアカウント変更」画面に戻りますので、「アカウント設定のテスト(T)」ボタンをクリックします。



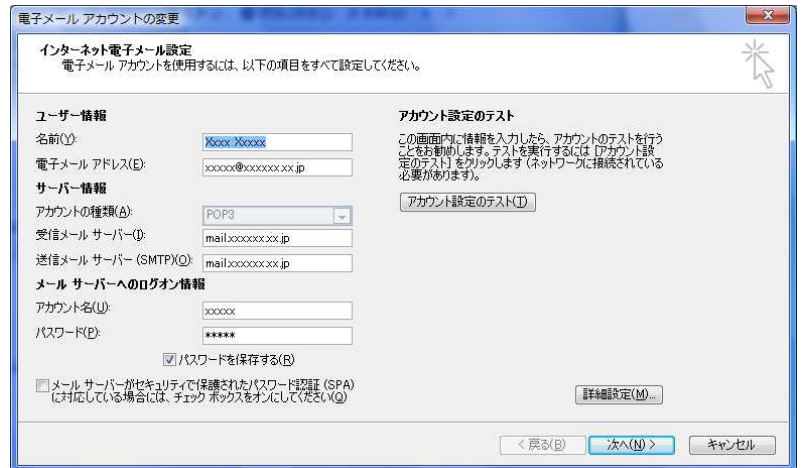
「テストアカウント設定」画面が表示され、送受信のテストが行われます。正常に完了したことを確認し、「閉じる(C)」ボタンをクリックします。



送受信テストの際に、自身のアドレスにテストメールが送信されます。ご確認後は削除していただいて構いません。



「電子メールアカウント変更」画面に戻りますので、「次へ(N)」ボタンをクリックします。

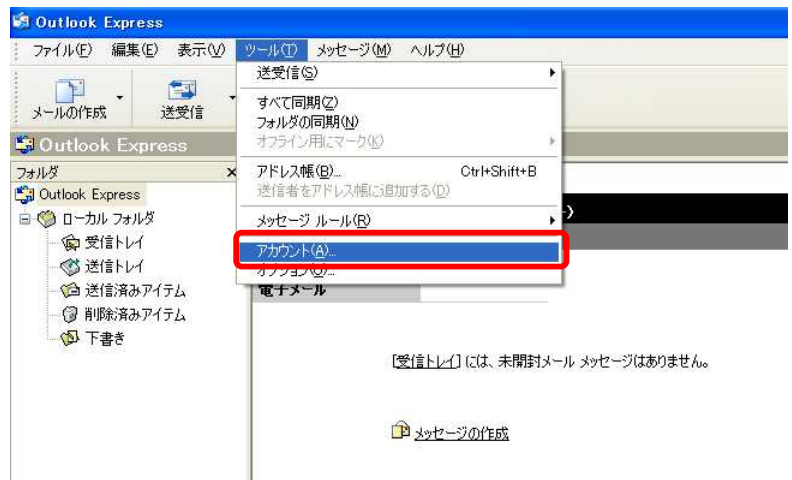


「完了」ボタンをクリックします。

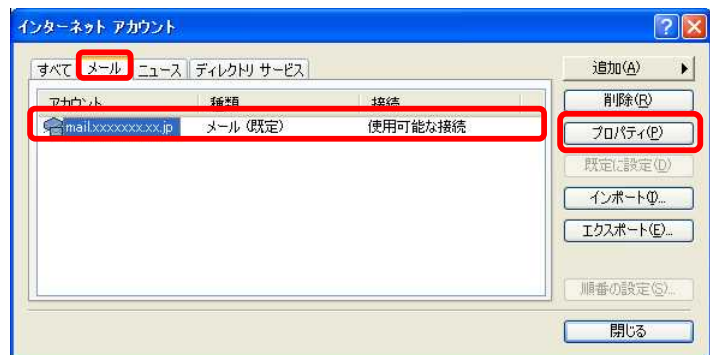


iii. メールソフトに Outlook Express をご利用の場合

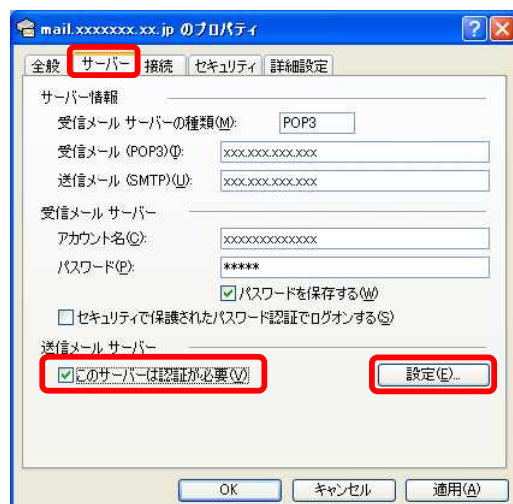
Outlook Express を起動し、「ツール(T)」「アカウント(A)」をクリックします。



「インターネットメールアカウント」画面が表示されますので、「メール」タブを選択し、お使いのメールアカウントを選択し、「プロパティ(P)」をクリックします。

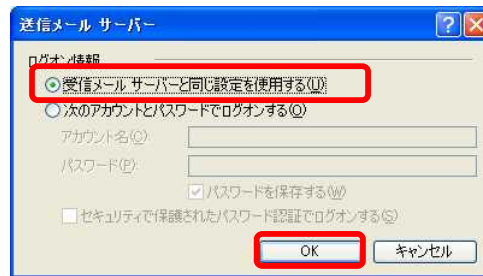


アカウントのプロパティが表示されますので、「サーバー」タブを選択し、「送信メールサーバー」の「このサーバーは認証が必要(V)」にチェックし、「設定」ボタンをクリックします。



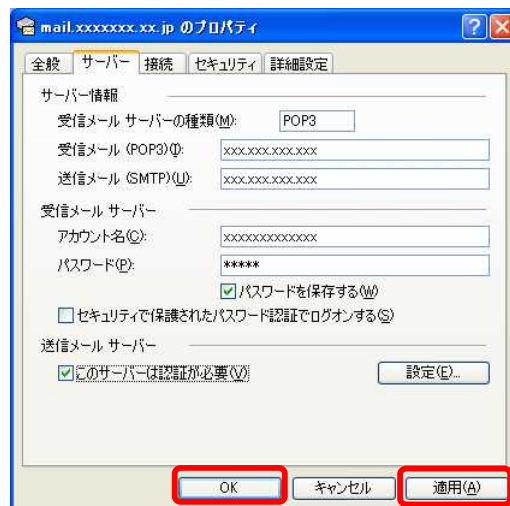
「受信メールサーバーと同じ設定を使用する(U)」が選択し、「OK」ボタンをクリックします。

すでに選択されている場合はそのまま「OK」ボタンをクリックしてください。



アカウントのプロパティで「適用(A)」ボタンをクリックし、「OK」ボタンをクリックします。

設定終了後はメールの送受信を行い、正しく設定されているか確認してください。

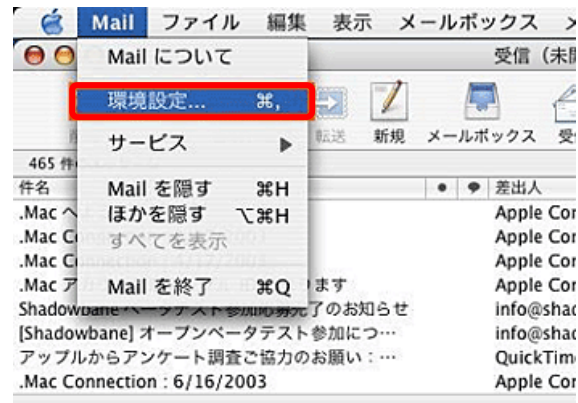


b. ご利用の OS が MacOS の場合

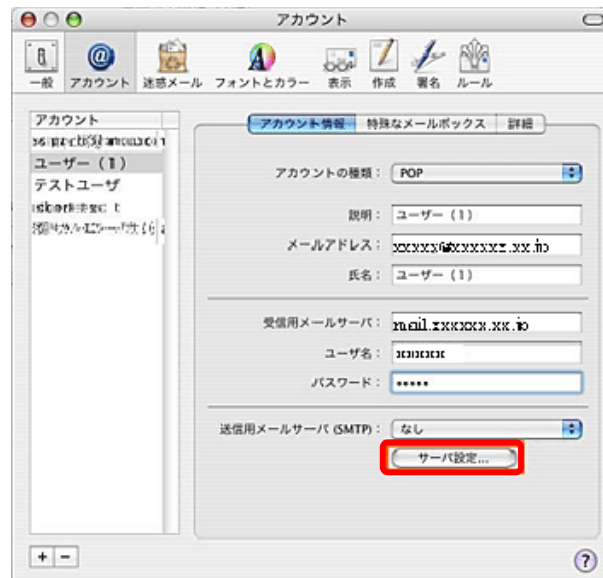
Mail アイコンをダブルクリックします



Mail が起動されますので、「Mail」 「環境設定」をクリックします。



「アカウント」画面が表示されますので、「サーバ設定」ボタンをクリックします。



「SMTP サーバのオプション」画面が表示されますので、「認証」の選択でパスワードを選択し、各メールアドレスのメールアカウントを「ユーザ名」に、パスワードを「パスワード」に入力し、「OK」ボタンをクリックします。

メールアカウントとパスワードは契約案内をご確認ください。



「環境設定」を終了し、設定内容の「保存」を忘れずに行います。



設定終了後はメールの送受信を行い、正しく設定されているか確認してください。

以上で SMTP-AUTH 設定は完了です。

何かご不明な点、ご質問等ございましたらインテリオネット事務局までご連絡下さい。

関彰商事株式会社
 インテリオネット事務局 ホスティング担当
 〒305-8515 茨城県つくば市東新井 12-2
 TEL : 029-859-0005
 FAX : 029-852-5659
 E-mail : hosting@intio.or.jp